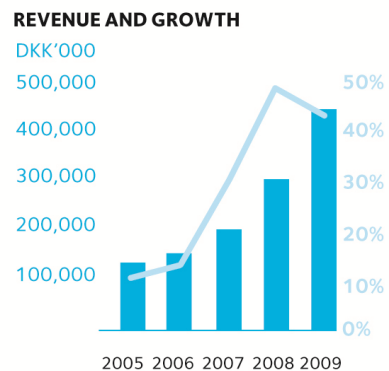


## Topsil vækstcase: "Seize the Opportunity"

Dansk Aktiemesse  
30. september 2010

# Topsil har fremstillet højkvalitets-siliciumskiver i mere end 50 år

**Etableret:** 1958  
**Struktur:** Børsnoteret i 1986  
**Omsætning:** DKK 423.483 mio. (2009)  
**Antal ansatte:** 370 (Topsil: 100/Cemat: 270 medio 2010)



# Topsil Gruppens produktions- og salgsenheder rundt om på kloden



- Salg og produktion
- Eksterne produktionsenheder, kontrakt
- Salgsrepræsentation

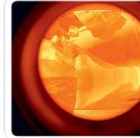
# Fra sand til højteknologi – fra siliciumstænger til færdige skiver

## THE FLOAT ZONE PROCESS - FROM POLYSILICON TO WAFER

STEP  
**1**



QUARTZ SAND



REDUCTION



DISTILLATION



SIEMENS PROCESS



POLYSILICON

## THE FLOAT ZONE PROCESS - FROM POLYSILICON TO WAFER

**FZ**



STEP  
**2**



POLYSILICON



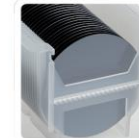
FZ PROCESS



IRRADIATION  
(NTD)



WAFERING



FINISHED WAFER

## CZHOCHRALSKI PROCESS - FROM CRUSHED POLYSILICON TO WAFER

**CZ**



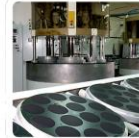
STEP  
**2**



POLYSILICON



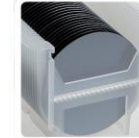
CZ PROCESS



WAFERING



EPITAXY PROCESS



FINISHED WAFER

## FROM TOPSIL TO CUSTOMER

STEP  
**3 AND 4**



FINISHED WAFER



DIFFUSION



COMPONENT

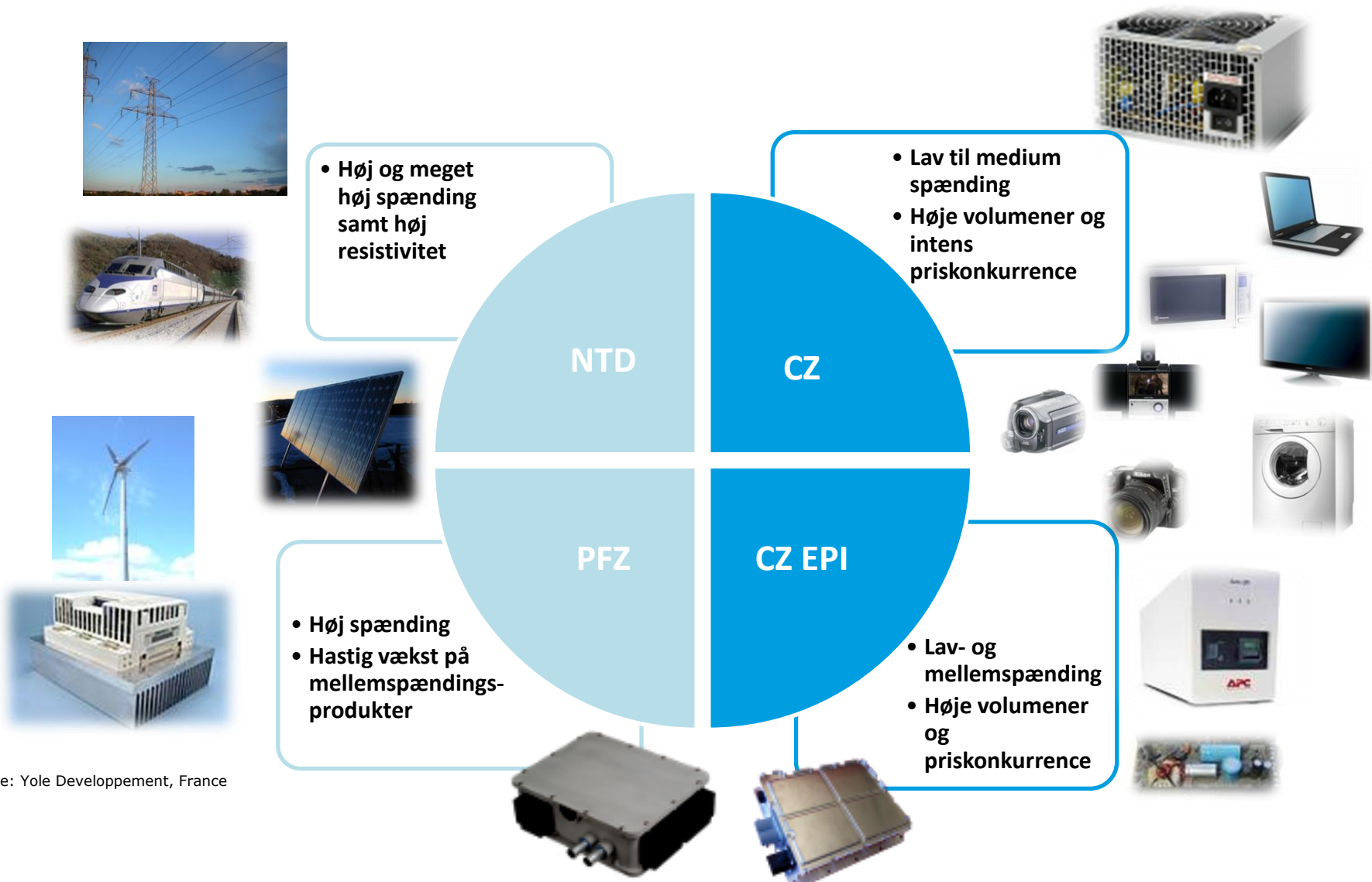


ELECTRONIC  
CONTROL



END-USE

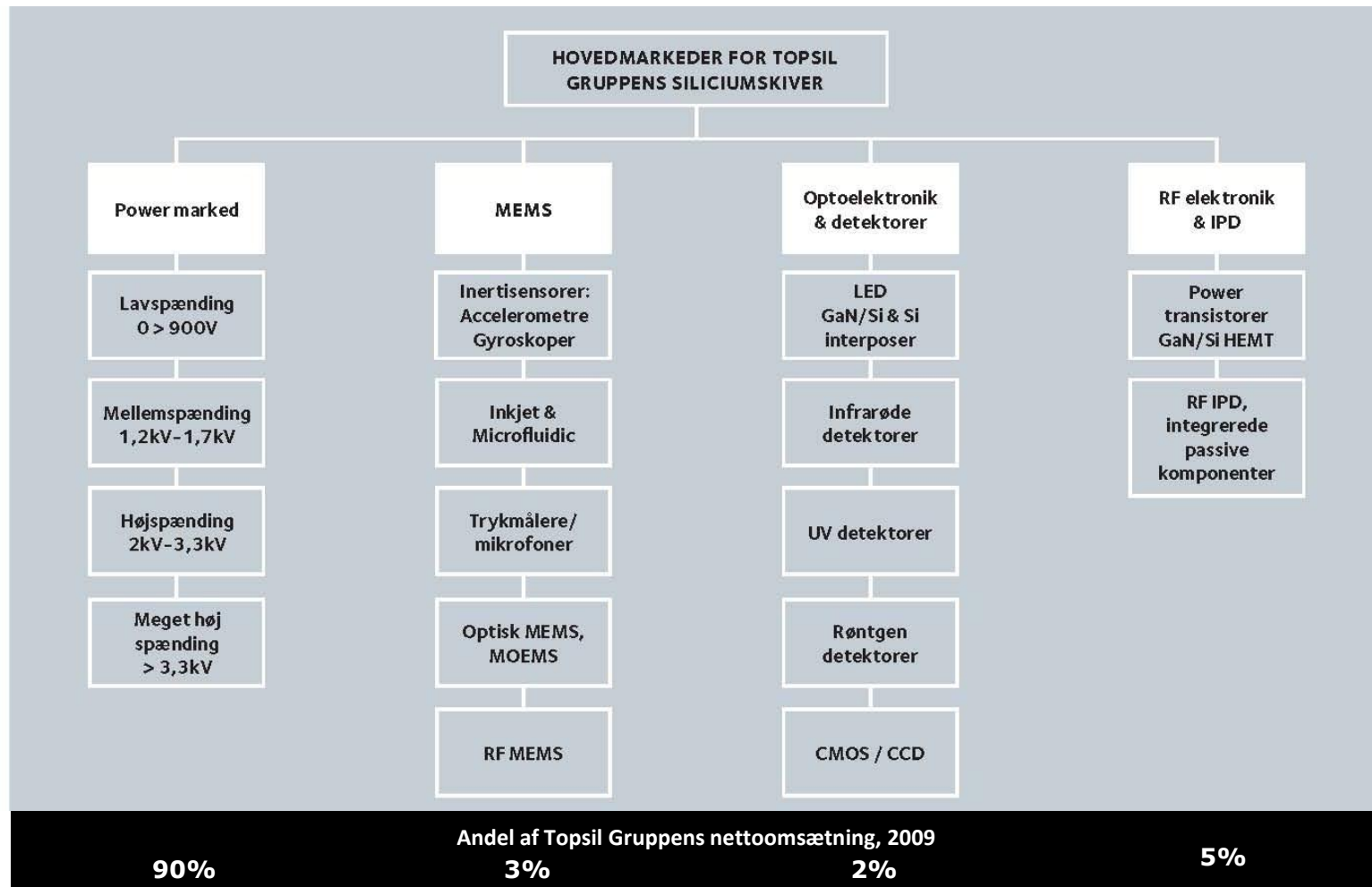
# Topsils siliciumskiver anvendes i en lang række applikationer



Kilde: Yole Developpement, France

# Topsil Gruppen adresserer fire halvledermarkeder

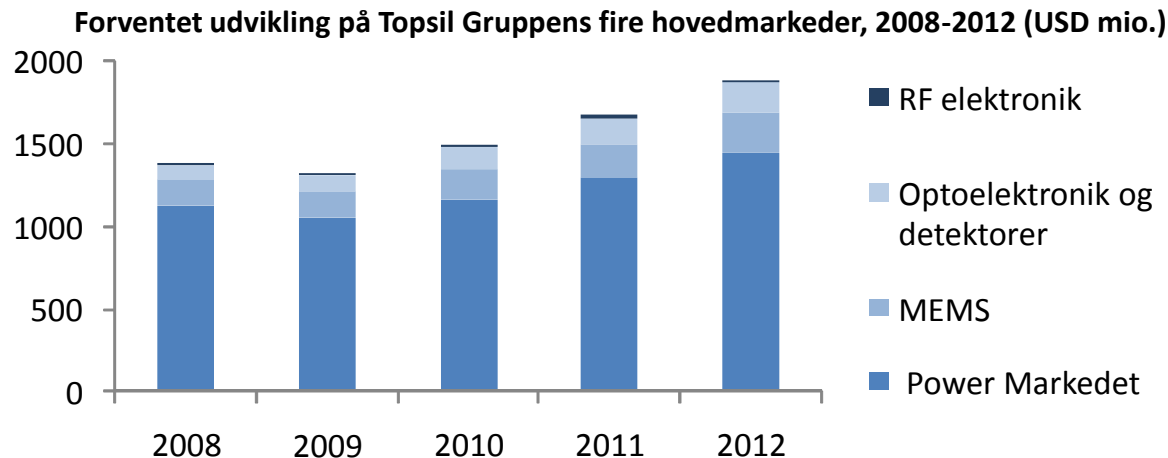
- omsætningen til Power markedet er markant størst



Kilde: Yole Developpement og Topsil Gruppen, 2009

## Fortsat vækst på Topsil Gruppens nichemarkeder, især Power Markedet

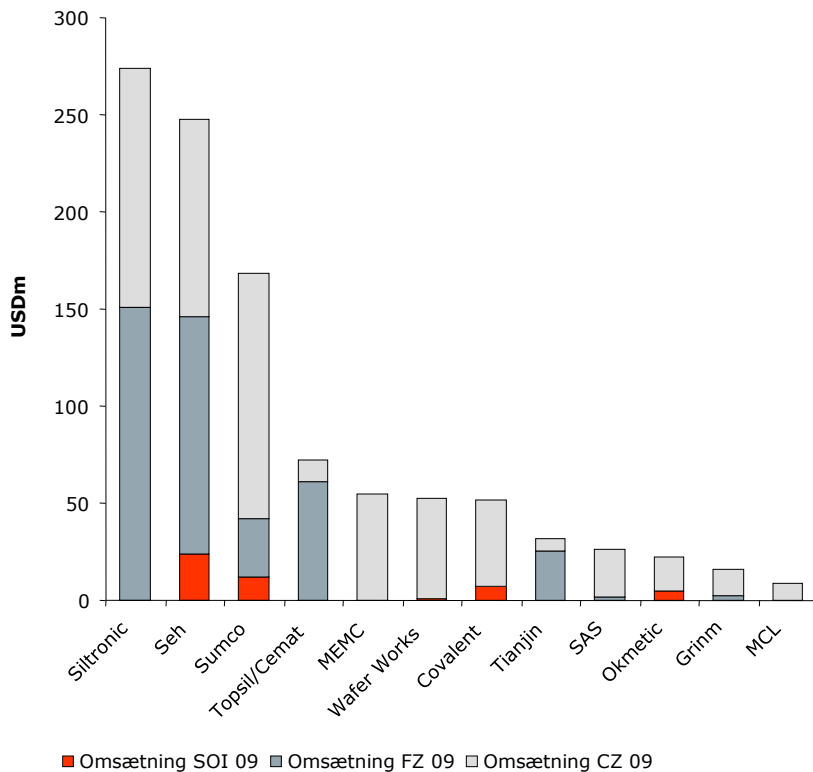
- **INDUSTRI:** Fokus på energieffektive løsninger, for eksempel industri motorer ("Smart power")
- **TRANSPORT & AUTOMOTIVE:** Efterspørgsel efter stadig mere effektive og klimavenlige transportformer for mennesker og varer, herunder eldrevne transportmidler
- **ENERGI:** Nyinvesteringer i infrastruktur og integration af nye energikilder i eksisterende ledningsnet



Kilde: Yole Developpement, France

# Markedsandele og vækstudsigter

## Omsætning i Power markedet, 2009E



Kilde: Yole Development, 2009

- **Topsil har en væsentlig andel af FZ markedet, som er kendetegnet ved lang livscyklus og betydelige switching cost/adgangsbarrierer med hensyn til kvalitet.**
- **CZ segmentet er mere konkurrencepræget, mens CZ-EPI er en mere beskyttet niche .**
- **De årlige vækstrater på Topsil Gruppens fire halvledermarkeder forventes at udgøre mellem 8% og 20% fra 2009 til og med 2012 .**
- **De største vækstrater forventes at materialisere sig inden for Topsil Gruppens kerneprodukter FZ-NTD, FZ-PFZ og CZ-EPI.**
- **Den gennemsnitlige årlige vækstrate for Power markedet, hvor Topsil har en global markedsandel på 7%, forventes at udgøre 11% i perioden.**
- **Det er ledelsens vurdering, at Topsil har taget betydelige markedsandele de seneste år.**

# Langsigtede råvare- og kundekontrakter styrker Topsils konkurrenceevne

Langtidskontrakter med begge verdensleverandører af FZ poly, hhv. dækkende perioden 2010-2015 og 2010-2017

Langtidskontrakter (2010) med fem største og vigtigste kunder t.o.m. 2015. Tre af kontrakterne omfatter kunder, som ikke tidligere har haft langtidskontrakter. Desuden én eksisterende aftale t.o.m. 2012

Råvarer

**TOPSIL**

Kunder

## Råvareaftalerne sikrer

- Årligt min.- og maks. køb med mulighed for stigende volumen
- Mere konkurrencedygtige og stabile prisvilkår

## Råvareaftalerne betyder

- Adgang til nyt råvareprodukt til brug i mellemspændingsområdet samt udvikling af FZ skive med større diameter end i dag
- Ubegrænset mulighed for at understøtte kundernes vækstplaner
- Topsil kan levere det bredeste FZ sortiment blandt alle udbydere og garantere pris.

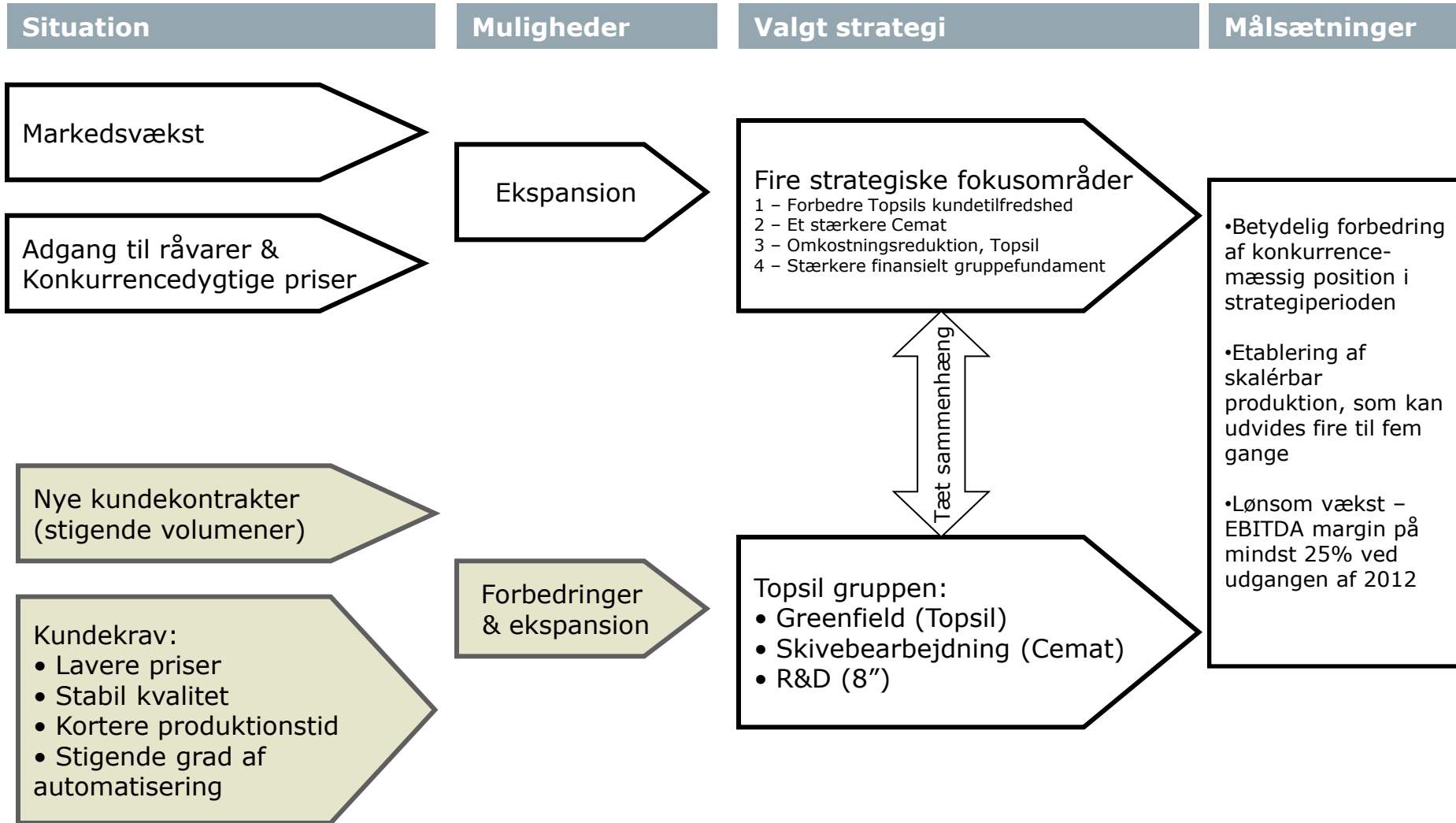
## Kundekontrakterne sikrer

- minimumsleverancer af FZ produkter ~ca. 40% af koncernens forventede 2010 nettoomsætning – eller mere end tre gange så store kontraktbeløb som tidligere

## Kundekontrakterne betyder

- At forretningsomfanget forventeligt vil blive udvidet betydeligt ud over de fastsatte minimumsleverancer i kontraktperioden
- Gunstig position, idet Topsil pt. er den eneste leverandør, der kan garantere levering af faste, stigende volumener til faste og på forhånd aftalte priser på op til 6 år af FZ silicium baseret på Silan-teknologi egnet til høj- og mellemspændingssegmentet.

# Strategi 2010-2012 – "Seize the Opportunity"



# Indsætning af nye maskiner i Frederikssund forbedrer produktionskapaciteten

To nye FZ maskiner leveret og installeret på fabrikken i Frederikssund i juni 2010.

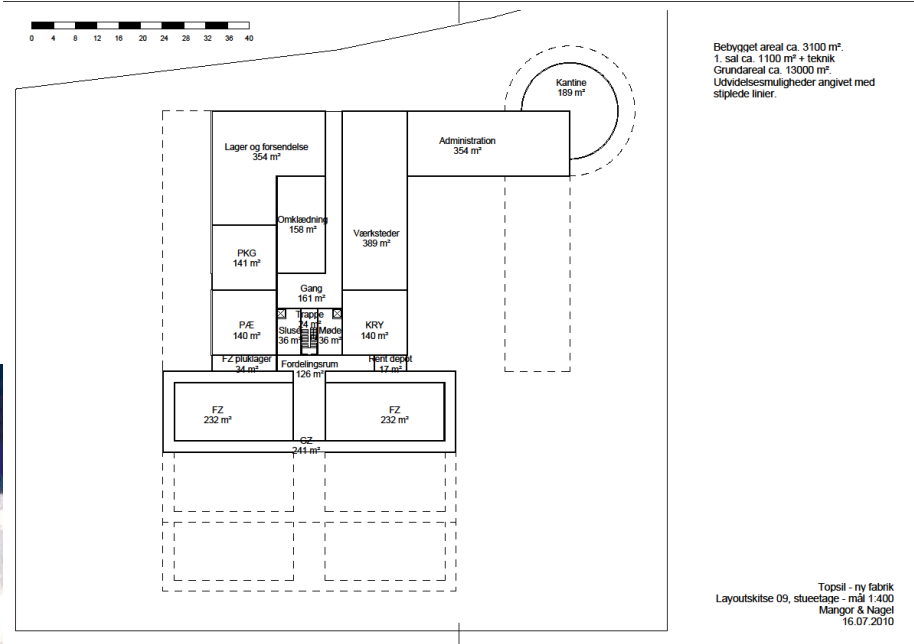
Testkørsler hen over sommeren – ibrugtagning i september.

De nye maskiner er kan producere bedre og væsentligt mere end tidligere modeller og skal blandt andet producere 8" skiver.





# Skitseidé til ny fabrik



## Højdepunkter fra Q2

- **Den positive markedsudvikling fortsætter**
  - Efterspørgslen på FZ forbliver stærk, særligt på NTD produkter
  - CZ markederne har rettet sig yderligere
- **Konsolideret indtjening 21,7% (YoY) i Q2 – indtjening på højde med forventningerne**
  - Vækst i både FZ og CZ
- **Fuldttegnet aktieemission gennemført og afsluttet med et provenu på 86 mio. kroner**
- **Ny bank aftale indgået**
  - Committede lånefaciliteter i tre år
- **Fastholdelse af årsforventninger**



Q&A

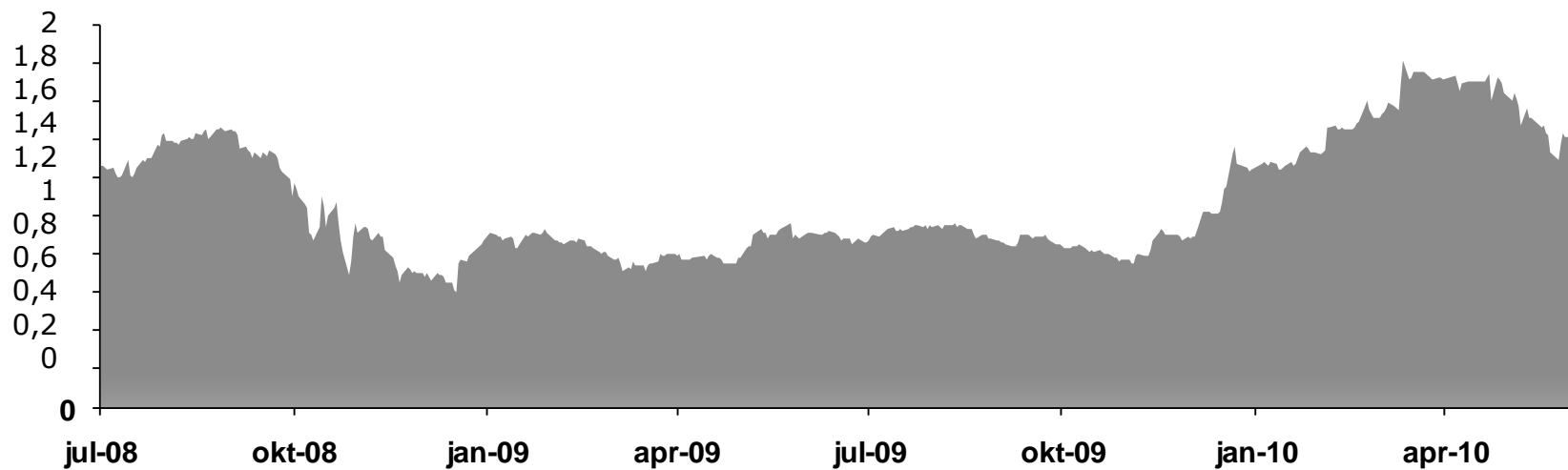
Find os på  
stand E201

**Jens Christian Nielsen**  
*Topsil CFO*  
[Jens.christian.nielsen@topsil.com](mailto:Jens.christian.nielsen@topsil.com)

**TOPSIL**

**CEMAT**  
SILICON

### Share price development, Topsil



- Markedsværdi: 727mio. kroner (kurs 1,40 kroner per aktie)
- +7,300 navnenoterede aktionærer

## INCREASED GROWTH IN BOTH FZ AND CZ IN Q2

<b>DKKm</b>	<b>Q2 2010</b>	<b>Q2 2009</b>	<b>H1 2010</b>	<b>H1 2009</b>
Revenue	113.1	92.9	215.8	191.5
Direct production costs	-52.6	-47.3	-102.0	-90.1
Other external costs & staff costs	-37.1	-31.7	-70.3	-59.7
<b>EBITDA</b>	<b>23.4</b>	<b>13.9</b>	<b>43.5</b>	<b>41.7</b>
Depreciation, amortisation and impairment	-2.5	-3.5	-6.3	-7.8
<b>EBIT</b>	<b>20.9</b>	<b>10.4</b>	<b>37.2</b>	<b>33.9</b>
Net financial items	-3.6	-3.3	-1.2	-4.5
<b>Profit before tax</b>	<b>17.3</b>	<b>7.1</b>	<b>36.0</b>	<b>29.4</b>
Tax on profit	-4.0	-3.6	-9.2	-11.8
<b>Net profit</b>	<b>13.3</b>	<b>3.5</b>	<b>26.8</b>	<b>17.6</b>

- **Revenue growth of 21.7% in Q2 2010 (YoY)**
  - Long-term FZ agreements reduce prices but stimulates volume.
  - Positive market development trend in CZ activities boosts orders.
- **Overall contribution margin lower YoY due to larger CZ volume and use of 2009 FZ poly stock.**
- **EBITDA of DKK 23.4m vs. DKK 13.9m**
  - Margin at 20.2% (21.8% in 2009) reduced due to higher external costs and staff charges.
- **Full year revenue and earnings will be backend loaded with primary activity in Q4**

## NWC UP DUE TO HIGHER TRADE RECEIVABLES

<b>DKKm</b>	<b>H1 2010</b>	<b>H1 2009</b>	<b>FY 2009</b>
Intangible assets	32.8	44.8	31.5
Property, plant and equipment	106.9	150.1	94.1
Financial assets	105.6	61.9	80.1
<b>Non-current assets</b>	<b>245.3</b>	<b>256.8</b>	<b>205.7</b>
Inventories	113.6	125.5	108.0
Receivables	106.9	79.8	118.9
Cash and cash equivalents	134.9	85.4	11.8
Assets held for sale	92.6	0.0	147.4
<b>Current assets</b>	<b>448.0</b>	<b>290.7</b>	<b>386.1</b>
<b>ASSETS</b>	<b>693.3</b>	<b>547.5</b>	<b>591.8</b>
<b>Equity, Topsil</b>	<b>356.8</b>	<b>189.3</b>	<b>236.0</b>
<b>-minority interests</b>	<b>38.3</b>	<b>64.5</b>	<b>64.6</b>
Non-current liabilities	132.1	143.1	120.9
Current liabilities	151.9	150.6	157.3
Liabilities relating to assets held for sale	14.2	0.0	12.9
<b>Total liabilities</b>	<b>298.2</b>	<b>293.7</b>	<b>291.2</b>
<b>EQUITY AND LIABILITIES</b>	<b>693.3</b>	<b>547.5</b>	<b>591.8</b>
Capital invested	326.8	230.2	330.8
Net working capital	132.2	54.7	132.2
Investment in PPP	18.9	14.4	22.2
Net interest-bearing debt	(66.0)	26.1	30.7

- **Assets held for sale reduced due to dividend payment (PLN 31m)**
- **Financial assets up from higher prepayments**
- **NWC back at December 2009 level as activities increase**
  - Inventories at same level as per Q1 2010.
- **Minority interests down due to dividend paid from Cemmat70**
- **Net interest bearing debt eliminated with proceeds from share offerings**

## CONTINUEOSLY POSITIVE CASH FLOWS DUE TO HIGHER EBIT

<b>DKKm</b>	<b>Q2 2010</b>	<b>Q2 2009</b>	<b>H1 2010</b>	<b>H1 2009</b>
EBIT	20.9	10.4	37.2	33.9
Adjustments	3.4	3.3	8.8	8.0
Change in net working capital	-21.7	-9.8	-5.6	2.5
<b>Cash flows from operating activities</b>	<b>2.6</b>	<b>3.9</b>	<b>40.4</b>	<b>44.4</b>
Income tax paid	0.0	0.2	-1.5	-0.3
Financial income received	0.5	0.9	1.5	2.2
Financial income paid	-4.1	-4.2	-2.7	-6.7
<b>Cash flows from operations</b>	<b>-1.0</b>	<b>0.8</b>	<b>37.7</b>	<b>39.6</b>
<b>Cash flows from investing activities</b>	<b>-15.3</b>	<b>-5.0</b>	<b>-22.0</b>	<b>-15.4</b>
<b>Cash flows from financing activities</b>	<b>67.1</b>	<b>4.0</b>	<b>65.9</b>	<b>-2.9</b>
<b>Cash flows</b>	<b>50.8</b>	<b>-0.2</b>	<b>81.6</b>	<b>21.3</b>

- **CFFO impacted by change in NWC**
  - Increase in trade receivables due to higher activity in last part of Q2
- **Fixed assets investments up due to more equipment. Greenfield activities to accelerate in 2<sup>nd</sup> half of 2010**
- **Free cash flows of DKK 81.6m**
  - CFFF impacted by payment to minority interest.